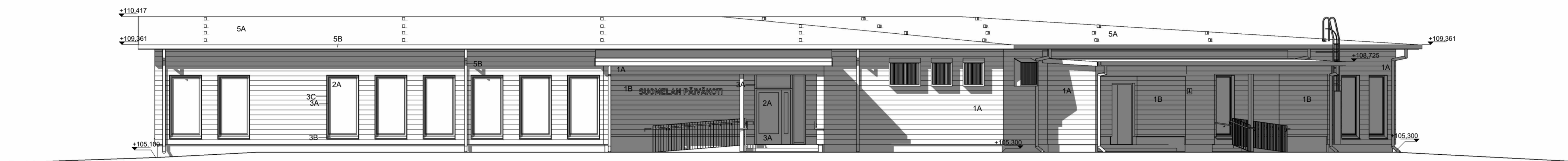
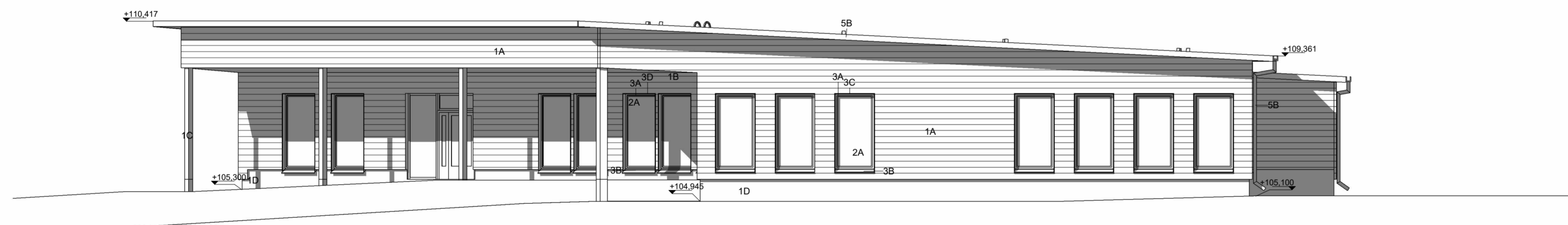


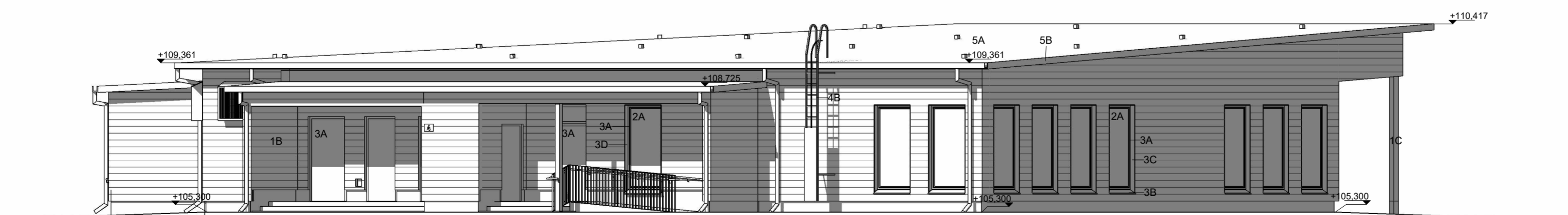
Julkisivu etelään 1 : 100



Julkisivu pohjoiseen 1 : 100



Julkisivu itään 1 : 100



Julkisivu länteen 1 : 100

Materiaalit

- 1 Pääjulkisivumateriaalit
 - 1A Vaakapanelointi, kuultokäsittely tumma, Teknos T8026
 - 1B Vaakapanelointi, kuultokäsittely vaalea, Teknos T8019
 - 1C Puu, kuultokäsittely tumma, Teknos T8026
 - 1D Betoni, vaaleanharmaa
- 2 Ikkunalaistukset
 - 2A Lasi, kirkas
- 3 Ikkunat ja ovet
 - 3A Puitteet, polttomaalattu alumiini RAL7033 Sementinharmaa
 - 3B Vesipellit, RR11 vihreä
 - 3C Smyygilaudat, kuultokäsittely tumma, Teknos T8026
 - 3D Smyygilaudat, kuultokäsittely vaalea, Teknos T8019
- 4 Julkisivun lisäosat
 - 4A Kaiteet ja käsiohteet, polttomaalattu alumiini RAL7033 Sementinharmaa
 - 4B Talotikkaat, polttomaalattu alumiini RAL7033 Sementinharmaa
- 5 Vesikatto ja pellitykset
 - 5A Vesikatto, Bitumikermikate, musta
 - 5B Syöksytörvet, vesikourut ja pellitykset, RR11 vihreä

Muutos	Pvm	Kuvaus	Tekijä
		KÄYTETTY KORKEUSJÄRJESTELMÄ N2000	
K.O.SA	KORTTELITILA	TONTTI/RN _o	VIRANOMAISMERKINNÄT
438	1	74	
RAKENNUSOIMENPIDE		PIIRUSTUSLAJI	PÄÄPIIRUSTUS
Uudisrakennus			
PÄIVÄYS		PIIRUSTUKSEN SISÄLTÖ	MITTAKAAVAT
31.10.2024		Julkisivut	1 : 100
Suomelan päiväkotii			
Elinantie 4 / Vaskitie 3			
37470 Vesilahdi			
Vesilahden kunta			
SUUNALA	TYÖ No	PIIR No	
bst	06035	005 101	
ARKKITEHTI	Merja Kiviranta	AR	
SATAKUNNANKATU 18, 33210 TAMPERE	Arkkitehti SAFA	SLe	
PUH 010 439 7500		PIIRTÄJÄ	06035_Suomelan päiväkotii_Central2025.rvt